

LORO-X

Retentionsdreh­schieber für Attikaabläufe und DRAINLET® Flachdachabläufe

passt auf LORO-X Attika-Ablaufkörper:

Serie 79 DN 50, DN 70 und DN 100

Serie 88 DN 50, DN 70 und DN 100

Serie 89 DN 70 und DN 100

und

passt auf LORO-X Flachdach-Ablaufkörper:

Serie 84 DRAINLET® DN 50, DN 70 und DN 100

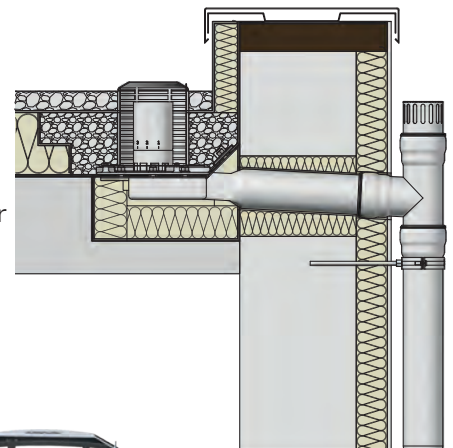
Hauptentwässerung

Freispiegelströmung

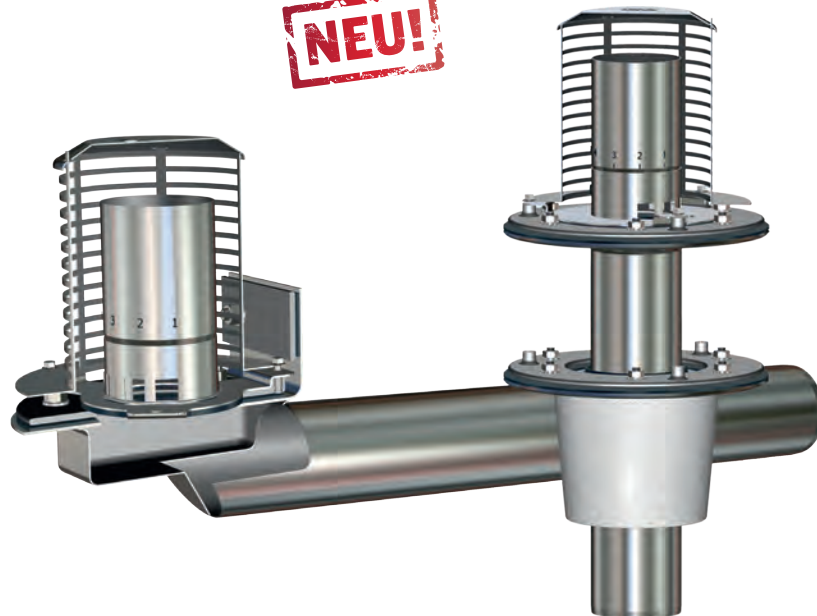
Bei der Retentionsdachentwässerung ist es zunehmend erforderlich, den Retentionsabfluss durch die Retentionsöffnungen am Retentionsrohr einstellen zu können.

Wesentlich ist, dass der Zusammenhang von Retentionsabfluss und Retentionswasserhöhe sicher einstellbar mit einem Drehschieber verwirklicht wird.

Anders als bei Retentionsabläufen mit werkseitig hergestellten Retentionsöffnungen, wird die Anzahl der Retentionsöffnungen bauseitig vom Verarbeiter eingestellt.



NEU!



Vorteile:

- Bauseitiges Einstellen des Retentionsabflusses
- Tabelle für die Anzahl der geöffneten Retentionsabfluss-Öffnungen
- Auf Messung basiertes Berechnungsprogramm
- Lagerhaltung ohne objektbezogene Fertigung möglich
- Witterungsbeständig und langlebig da Fertigung aus Edelstahl

Aufbauschema/Systembauteile

LORO-X Retentionsdreh­schieber für Attikaabläufe und DRAINLET® Flachdachabläufe

passt auf LORO-X Attika-Ablaufkörper:
Serie 79 DN 50, DN 70 und DN 100
Serie 88 DN 50, DN 70 und DN 100
Serie 89 DN 70 und DN 100
und
passt auf LORO-X Flachdach-Ablaufkörper:
Serie 84 DRAINLET® DN 50, DN 70 und DN 100

NEU!



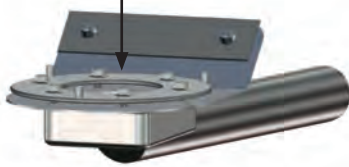
Siebeinheit für Umkehrdach
für Aufbauhöhe 210 mm - 19495.000X
für Aufbauhöhe 500 mm - 19496.000X



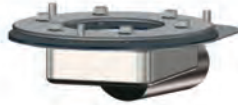
Retentionsdreh­schieber
Art.-Nr. 14331.000X



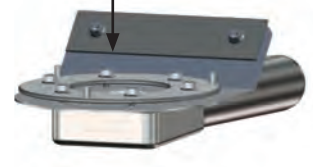
**Serie 84 DRAINLET®
DN 100**
Art.-Nr. 14331.100X



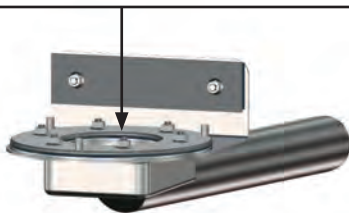
RAINSTAR®, Serie 79
DN 50/70/100 Art.-Nr. 13700X



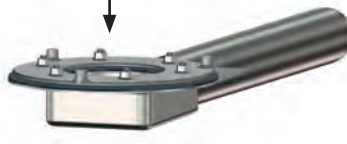
RAINSTAR®, Serie 88
DN 50/70/100 Art.-Nr. 13900X



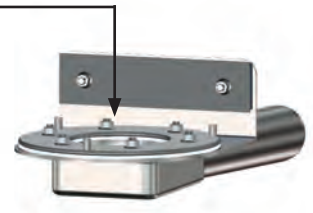
RAINSTAR®, Serie 89
DN 70/100 Art.-Nr. 13600X



RAINSTAR®, Serie 79
DN 50/70/100 Art.-Nr. 13720X



RAINSTAR®, Serie 89
DN 70 Art.-Nr. 13400X



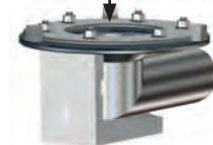
RAINSTAR®, Serie 89
DN 70/100 Art.-Nr. 13620X



DRAINLET® Grundeinheit, einteilig,
mit/ohne Wärmedämmung
DN 50/70/100 Art.-Nr. 21902/21901X

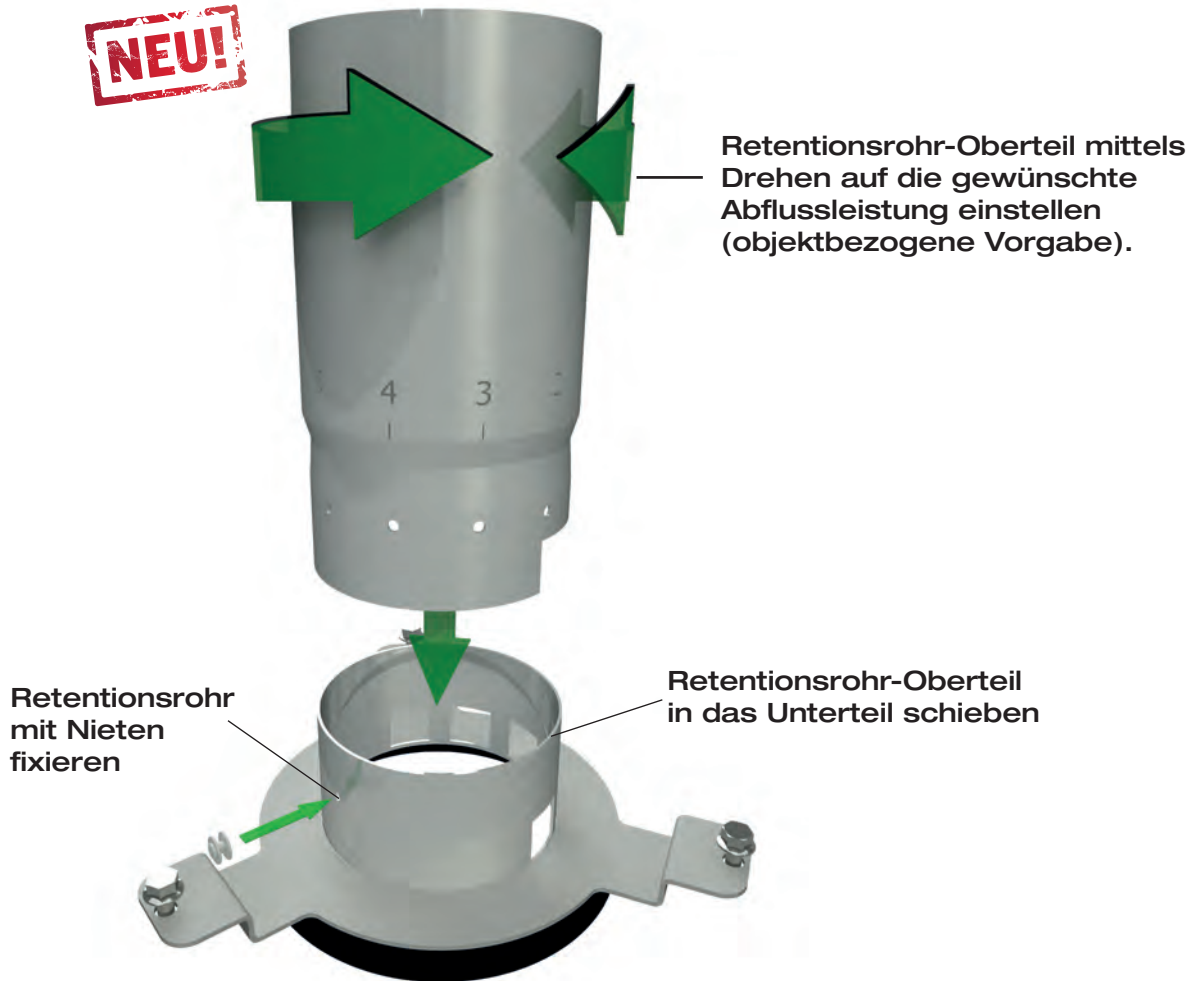


DRAINLET® Grundeinheit,
ohne Wärmedämmung, DN 50/70/100 Art.-Nr. 21901X
DRAINLET® Unterteileinheit,
mit/ohne Wärmedämmung, DN 50/70/100
Art.-Nr. 21992X/21991X



DRAINLET® Unterteileinheit,
Auslauf 3°, mit/ohne Wärmedämmung,
DN 70/100 Art.-Nr. 21995X/21994X

LORO-X Retentionsdrehchieber für Attikaabläufe und DRAINLET® Flachdachabläufe



Anzahl der geöffneten Retentionsabflussöffnungen

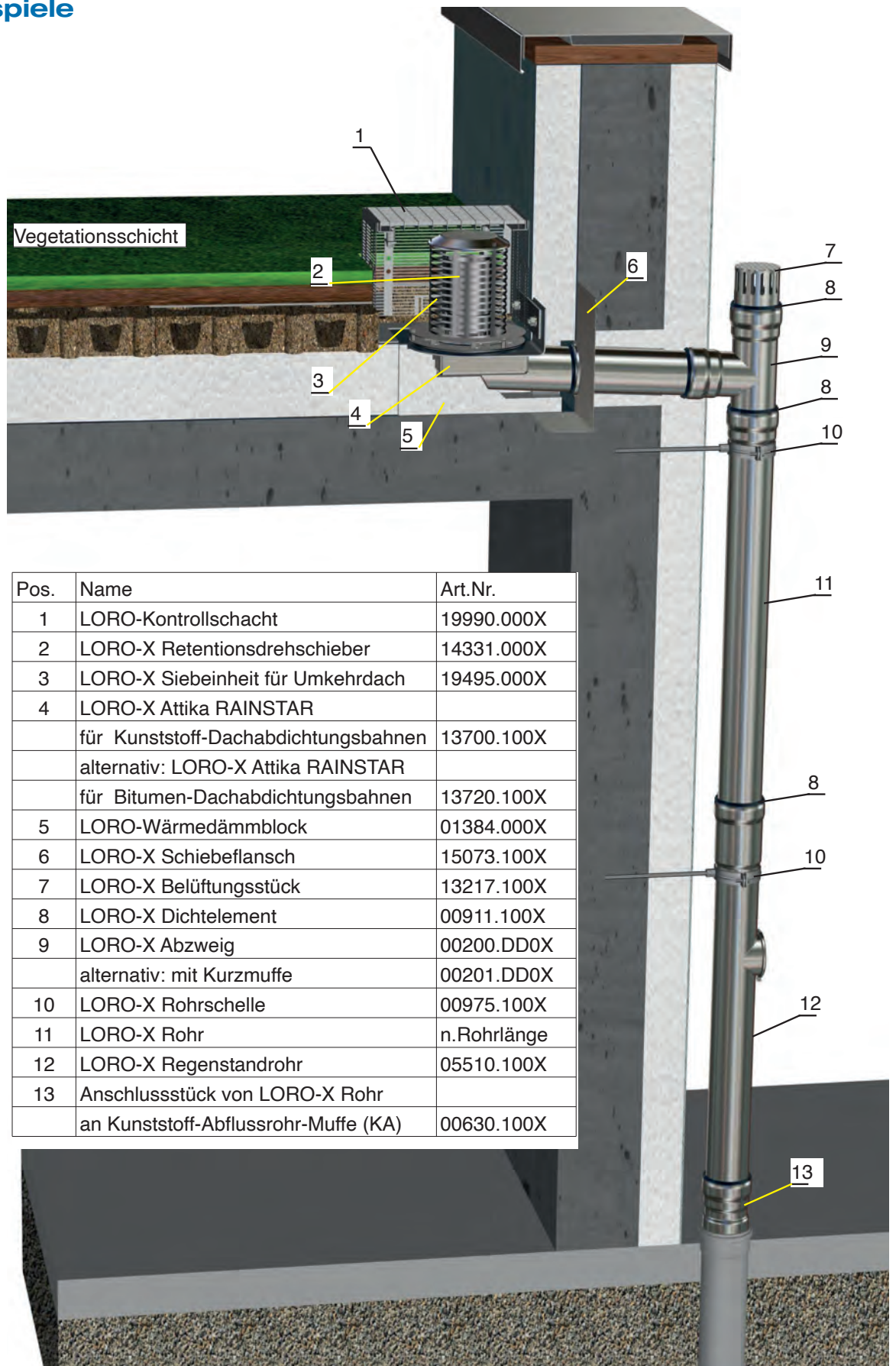
	1	2	3	4	5
0	10	10	10	10	10
0,1	18	12	11	10	10
0,2	41	18	13	12	11
0,3	79	27	18	14	13
0,4	132	41	24	18	15
0,5	-	58	31	22	18
0,6	-	79	41	27	21
0,7	-	104	52	33	25
0,8	-	132	64	41	30
0,9	-	165	79	49	35
1	-	-	95	58	41
1,1	-	-	113	68	47
1,2	-	-	132	79	54
1,3	-	-	154	91	62
1,4	-	-	176	104	70
1,5	-	-	-	118	79
1,6	-	-	-	132	88

Retentionsabfluss Q
Liter pro Sekunde

Retentionswasserhöhe in mm

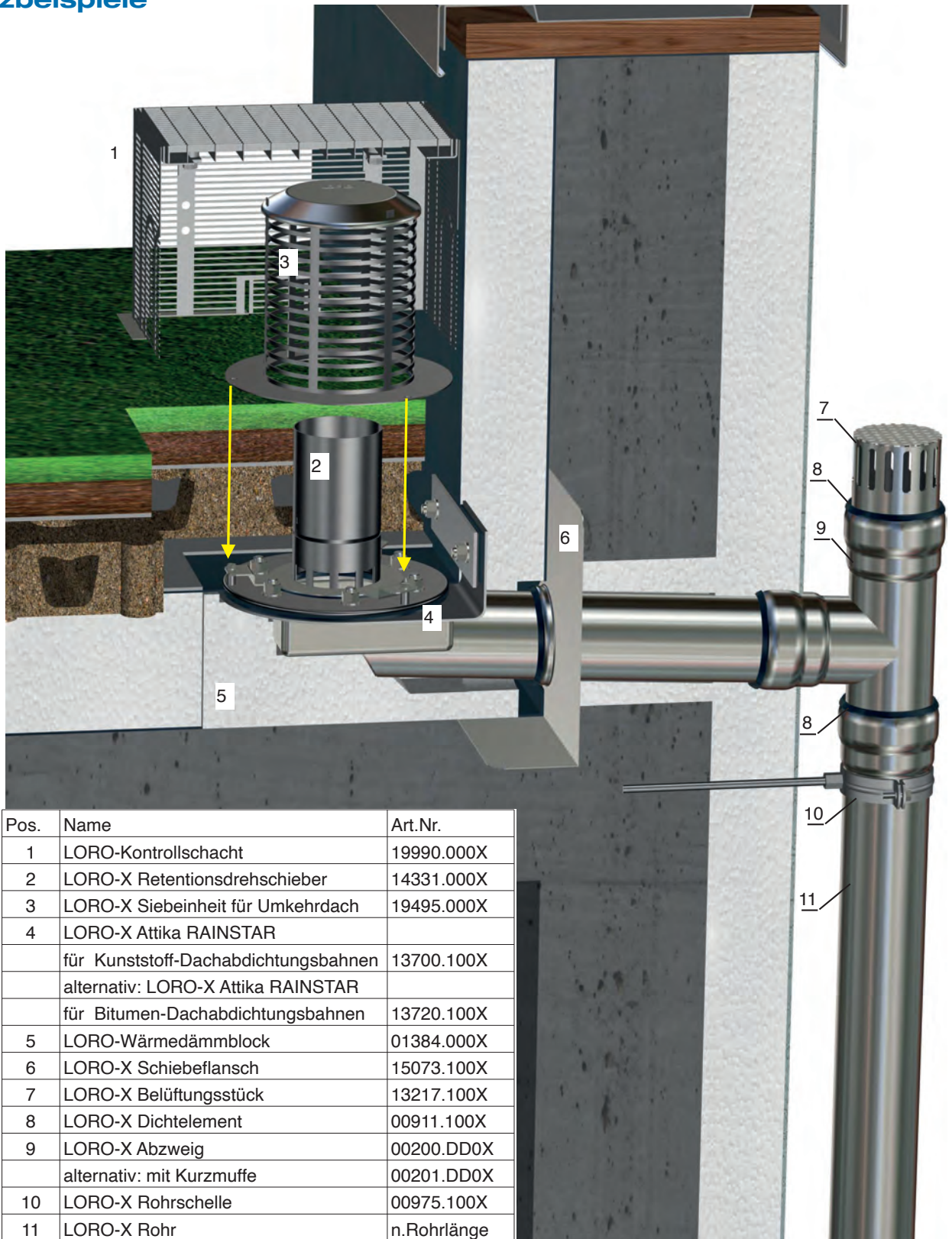
Beispiel für die Benutzung der Drehchieber-Retentionswertetabelle:
 gegeben: erforderlicher Retentionsabfluss 0,5 l/s, gewünschte Retentionswasserhöhe: 31 mm,
 Anzahl der erforderlichen geöffneten Retentionsabflussöffnungen: 3.

Einsatzbeispiele



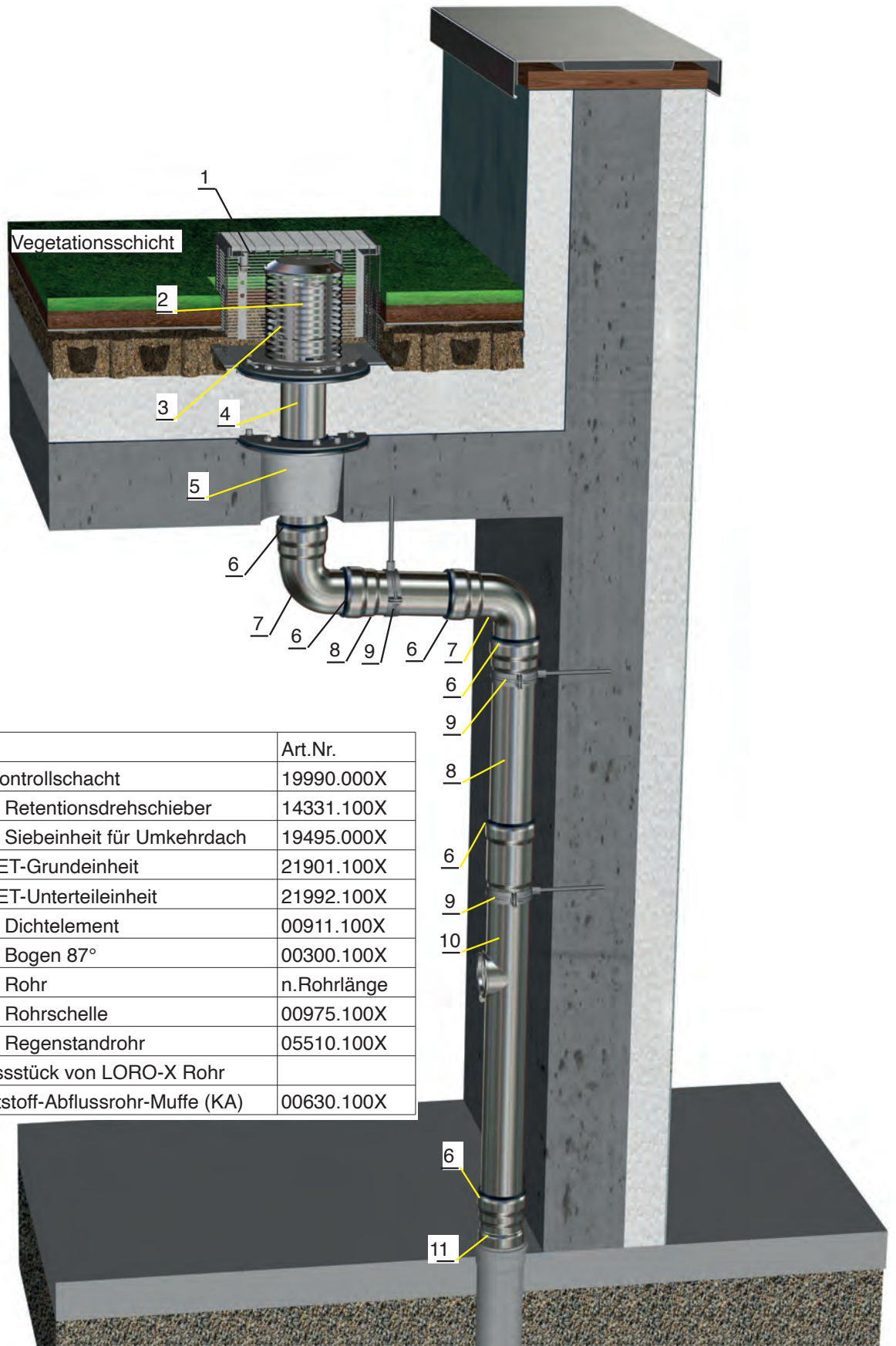
Pos.	Name	Art.Nr.
1	LORO-Kontrollschacht	19990.000X
2	LORO-X Retentionsdrehchieber	14331.000X
3	LORO-X Siebeinheit für Umkehrdach	19495.000X
4	LORO-X Attika RAINSTAR für Kunststoff-Dachabdichtungsbahnen	13700.100X
	alternativ: LORO-X Attika RAINSTAR für Bitumen-Dachabdichtungsbahnen	13720.100X
5	LORO-Wärmedämmblock	01384.000X
6	LORO-X Schiebeflansch	15073.100X
7	LORO-X Belüftungsstück	13217.100X
8	LORO-X Dichtelement	00911.100X
9	LORO-X Abzweig alternativ: mit Kurzmuffe	00200.DD0X 00201.DD0X
10	LORO-X Rohrschelle	00975.100X
11	LORO-X Rohr	n.Rohrlänge
12	LORO-X Regenstandrohr	05510.100X
13	Anschlussstück von LORO-X Rohr an Kunststoff-Abflussrohr-Muffe (KA)	00630.100X

Einsatzbeispiele



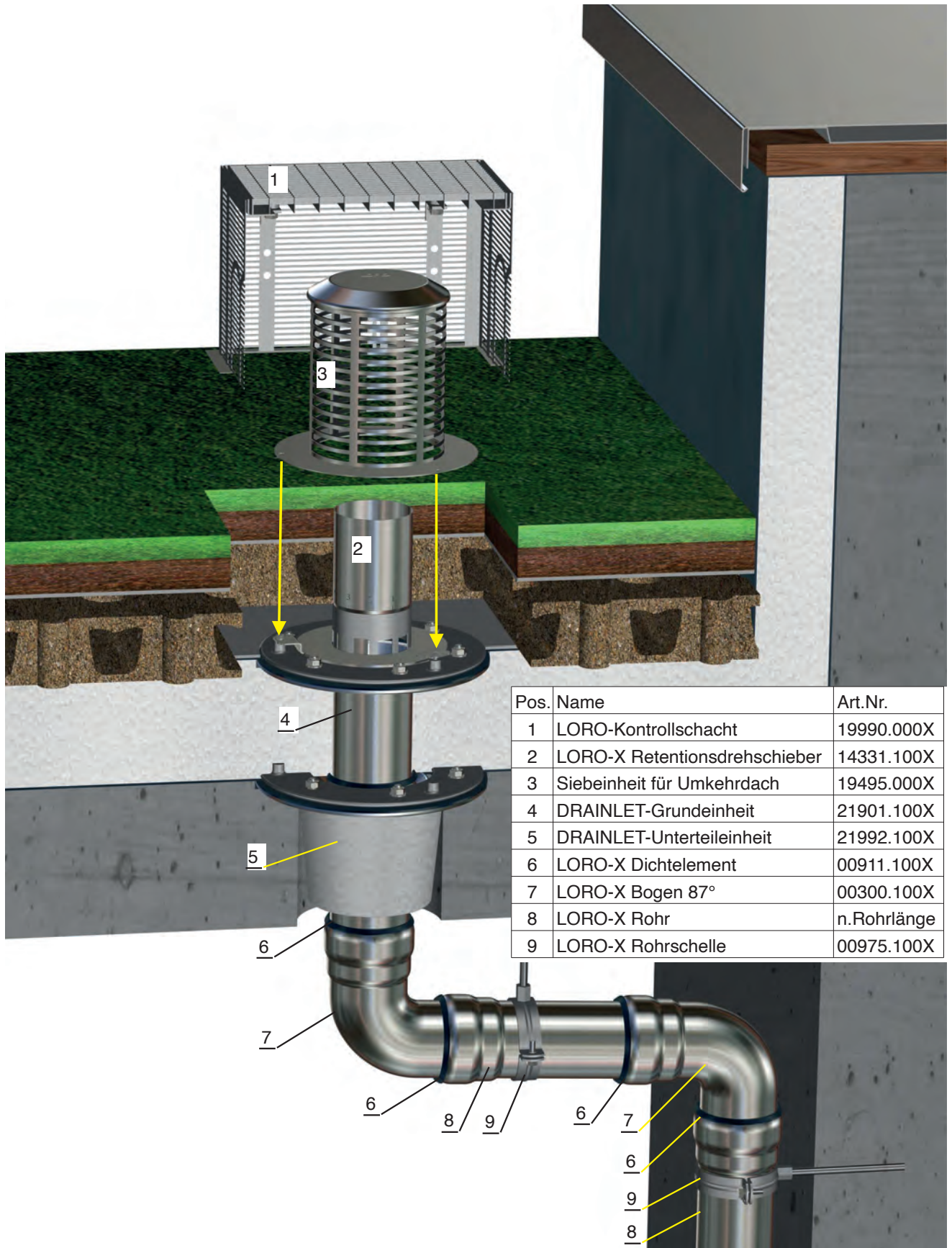
Pos.	Name	Art.Nr.
1	LORO-Kontrollschacht	19990.000X
2	LORO-X Retentionsdrehseiber	14331.000X
3	LORO-X Siebeinheit für Umkehrdach	19495.000X
4	LORO-X Attika RAINSTAR	
	für Kunststoff-Dachabdichtungsbahnen	13700.100X
	alternativ: LORO-X Attika RAINSTAR	
	für Bitumen-Dachabdichtungsbahnen	13720.100X
5	LORO-Wärmedämmblock	01384.000X
6	LORO-X Schiebeflansch	15073.100X
7	LORO-X Belüftungsstück	13217.100X
8	LORO-X Dichtelement	00911.100X
9	LORO-X Abzweig	00200.DD0X
	alternativ: mit Kurzmuffe	00201.DD0X
10	LORO-X Rohrschelle	00975.100X
11	LORO-X Rohr	n.Rohrlänge

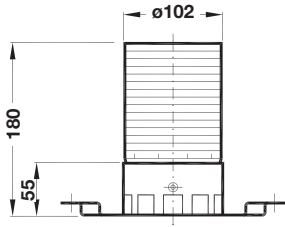
Einsatzbeispiele



Pos.	Name	Art.Nr.
1	LORO-Kontrollschacht	19990.000X
2	LORO-X Retentionsdrehseiber	14331.100X
3	LORO-X Siebeinheit für Umkehrdach	19495.000X
4	DRAINLET-Grundeinheit	21901.100X
5	DRAINLET-Unterteileinheit	21992.100X
6	LORO-X Dichtelement	00911.100X
7	LORO-X Bogen 87°	00300.100X
8	LORO-X Rohr	n.Rohrlänge
9	LORO-X Rohrschelle	00975.100X
10	LORO-X Regenstandrohr	05510.100X
11	Anschlussstück von LORO-X Rohr an Kunststoff-Abflussrohr-Muffe (KA)	00630.100X

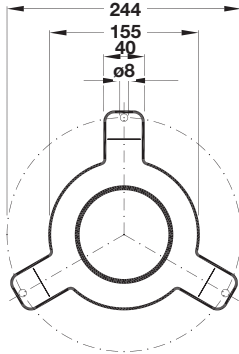
Einsatzbeispiele





**LORO-X
Retentionsdrehchieber für
Attikaabläufe DN 50 - DN 100 und
DRAINLET® Flachdachabläufe
DN 50 und DN 70**

aus Edelstahl, nach DIN EN 1253
für geplante Regenwasserrückhaltung auf dem Dach



passt auf LORO-X Attika-Ablaufkörper:

Serie 79 DN 50, 70 und DN 100

Serie 88 DN 50, 70 und DN 100

Serie 89 DN 70 und DN 100

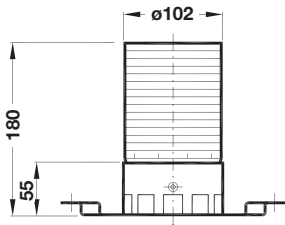
und

passt auf LORO-X Flachdach-Ablaufkörper:

Serie 84 DRAINLET® DN 50 und DN 70

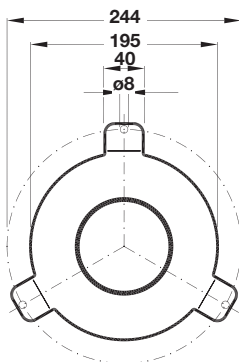
DN 100: [Art.-Nr. 14331.000X](#)

Gewicht: 0,9 kg



**LORO-X
Retentionsdrehchieber für DRAINLET®
Flachdachabläufe DN 100**

aus Edelstahl, nach DIN EN 1253
für geplante Regenwasserrückhaltung auf dem Dach



passt auf LORO-X Flachdach-Ablaufkörper:

Serie 84 DRAINLET® DN 100

DN 100: [Art.-Nr. 14331.100X](#)

Gewicht: 0,9 kg